



BeIN - Výzvy inkluze z pohledu základních škol a sdílení dobré praxe

Lenka Kissová, Ph.D.
Institut výzkumu inkluzivního vzdělávání
Pedagogická fakulta MU
lenka.kissova@ped.muni.cz

Výzkumné sympóziium 2021
9. 6. 2021

BeIN – Bariéry v inkluzi a jejich překonávání - implementace v prostředí českých základních škol

Cíle projektu:

- zjistit zkušenosti základních škol v ČR se zaváděním inkluzivních opatření
- zpracovat přehled výzev
- zpracovat přehled možných řešení z praxe
- vytvořit e-learningový kurz vycházející z dobré praxe
- zjistit, jakou mají ZŠ praxi s výměnou zkušeností
- připravit stručnou metodiku pro vytváření platform setkávání a pro výměnu zkušeností
- články, konference

Zjistit zkušenosti základních škol v ČR se zaváděním inkluzivních opatření



- přehled zákonů, politik a nařízení vztahujících se k inkluzivnímu vzdělávání
- spolupráce s partnerskými základními školami – rozhovory, konzultace, pozorování
 - Tři ZŠ v regionech ČR (Jihomoravský, Liberecký, Ústecký kraj)
 - odlišný regionální kontext
 - udrbání/ rurální
 - úroveň (ne)zaměstnanosti, chudoby a sociálního vyloučení skupin obyvatel
 - poměr většinového obyvatelstva a menšin (národnostních, etnických, nových)
 - velikost školy
 - odlišná úroveň zavedených inkluzivních opatření a praxe
 - odlišná dráha k inkluzivní vzdělávací praxi

„Sumář dobré praxe“ - přehled výzev a možných řešení z praxe



- Zpracování výzev a dobré praxe
- Příprava webu <https://bein.ped.muni.cz/>
- Příprava **Sumáře dobré praxe** <https://bein.ped.muni.cz/sumar-dobre-praxe>
 - určený klíčovými aktérkám a aktérům podílejících se na životě školy
 - pozitivně laděný
 - důraz na:
 - **zkušenosti a dobrou praxi** – co (ne)funguje, za jakých podmínek, na co si dát pozor, na co nezapomenout
 - klíčovou roli **pozitivního klimatu školy** – proč je klima důležité, jak jej (spolu)vytvářet
 - **srozumitelnost, dostupnost a použitelnost** pro školy s různou úrovní inkluzivních opatření a startovací čarou
 - další relevantní **zdroje**

Online kurz „Průvodce začínajícího učitele“

- určen primárně začínajícím učitelkám a učitelům (v jakémkoli věku), které/kteří nově nastupují do školy, nebo přecházejí do nové školy
- E-learning **Průvodce začínajícího učitele** https://is.muni.cz/ekurzy/BeIN_PZU
- **Kurzem provádí učitelka Dana**, která po studiích nastupuje do ZŠ na pozici učitelky. Přes příklady z každodenního života Dany kurz ukazuje výzvy každodenního života, situace, na které mohou „nováčci“ ve své praxi narazit. Kurz se ale také snaží přimět učitelky/učitele nad výzvami přemýšlet a následně přinášet možná řešení, jak tyto výzvy postupně překonávat.
- Kurz provází studentky a studenty následujícími tématy:
 - jak navázat vztah s ředitelem/ředitelkou a kolegy/kolegyněmi,
 - jak najít svůj styl vzdělávání, jak poznat třídu,
 - jak plánovat a poskytovat podpůrná opatření,
 - jak spolupracovat se školním poradenským pracovištěm, asistentem/asistentkou pedagoga,
 - jak poskytovat formativní zpětnou vazbu a hodnocení
 - jak pracovat s chováním žáků/žaček
- Celý e-learning je koncipován tak, aby **propojoval teoretické znalosti s praktickými činnostmi**. Cílem e-learningu je tak uvést studenty a studentky do školní praxe a jejího fungování bez větších problémů.
- kurz je originálně v **českém jazyce**, ale připravujeme **anglickou verzi kurzu**, která by brala do úvahy širší středoevropský kontext (kurz tak může být otevřen také zahraničním studentkám/studentům)

Mezinárodní konference „One Year in a Pandemic - Challenges to Inclusive Education and Lessons Learnt“



- <https://bein.ped.muni.cz/on-line-conference-2021>
- témata konference **One Year in a Pandemic - Challenges to Inclusive Education and Lessons Learnt**
 - výzvy vzdělávání, které přinesla nebo odhalila pandemie (v kontextu vzdělávacích systémů, politik a praxe na regionální, národní a globální úrovni)
 - online výuka – přínosy a úskalí
 - sdílení dobré praxe
 - život školy a online prostor – příležitosti a rizika
 - vzdělávání učitelů/učitelek
 - nerovnosti v přístupu ke vzdělávání (chudoba, etnicita, zdravotní znevýhodnění, gender, třída, digitální propast a jiné)
 - podpora zdraví studentů/studentek a (ne)pedagogického personálu
 - návrat do škol
- konference 14.-15.10.2021
- abstrakty 15.6.2021

Co nás ještě čeká

- workshopy pro učitele/učitelky
- Metodika platform setkávání
- odborné a populární články

BeIN – Bariéry v inkluzi a jejich překonávání - implementace v prostředí českých základních škol

o <https://bein.ped.muni.cz/>

Děkuji za pozornost

Řešitelka projektu



Mgr. Lenka Kísová, Ph.D.

telefon: [549 49 3885](tel:549493885)

e-mail: kissova@ped.muni.cz

Projekt je realizován na

Institutu výzkumu inkluzivního vzdělávání



Členové realizačního týmu



PhDr. Lenka Gajzlerová, Ph.D.

telefon: [549 49 4888](tel:549494888)

e-mail: gajzlerova@ped.muni.cz



Mgr. Martin Vrubel, Ph.D.

telefon: [549 49 3596](tel:549493596)

e-mail: vrubel@ped.muni.cz

Program **Éta** T A
Č R



PhDr. Lenka Felcmanová, Ph.D.

e-mail: felcmanova@ped.muni.cz

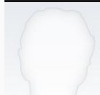


Mgr. Katarína Slezáková

telefon: [549 49 4602](tel:549494602)

e-mail: slezakova@ped.muni.cz

MUNI Institut výzkumu
PED inkluzivního
vzdělávání



PhDr. Mgr. et Mgr. Dana Dlouhá

e-mail: 416849@mail.muni.cz



Mgr. Veronika Mavrogiannopoulou Lapšanská

e-mail: 363669@mail.muni.cz